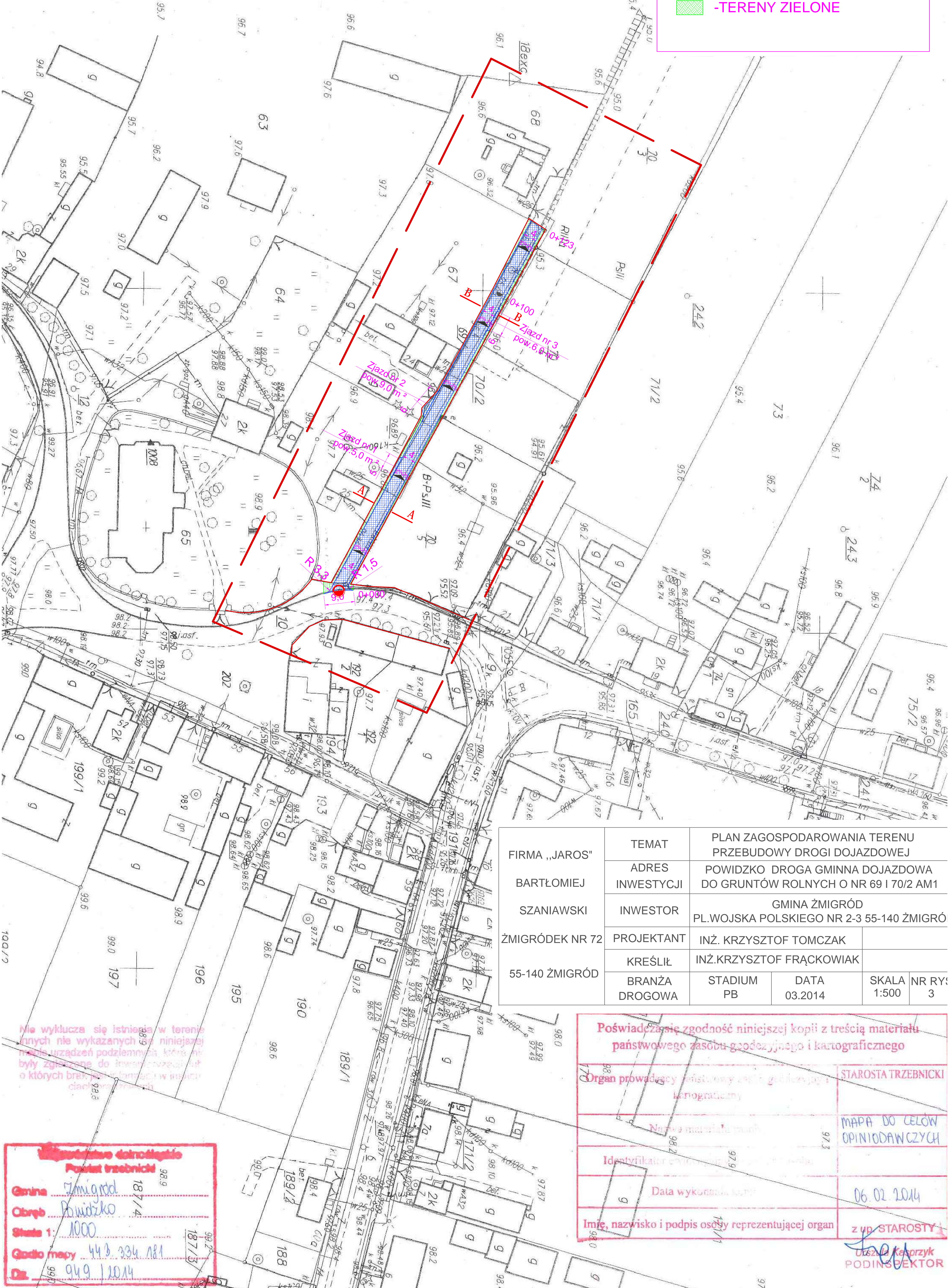


MAPA DO CELÓW
OPINIODAWCZYCH

LEGENDA

- GRANICA DZIAŁKI DROGOWEJ
- NAWIERZCHNIA BITUMICZNA
- TERENY ZIELONE



FIRMA „JAROS” BARTŁOMIEJ SZANIAWSKI ŻMIGRÓDEK NR 72 55-140 ŻMIGRÓD	TEMAT	PLAN ZAGOSPODAROWANIA TERENU PRZEBUDOWY DROGI DOJAZDOWEJ			
	ADRES INWESTYCJI	POWIDZKO DROGA GMINNA DOJAZDOWA DO GRUNTÓW ROLNYCH O NR 69 I 70/2 AM1			
	INWESTOR	GMINA ŻMIGRÓD PL.WOJSKA POLSKIEGO NR 2-3 55-140 ŻMIGRÓD			
	PROJEKTANT	INŻ. KRZYSZTOF TOMCZAK			
	KREŚLIŁ	INŻ.KRZYSZTOF FRĄCKOWIAK			
55-140 ŻMIGRÓD	BRANŻA DROGOWA	STADIUM PB	DATA 03.2014	SKALA 1:500	NR RYS. 3

Nie wyklucza się istnienia w terenie innych nie wykazanych niniejszej mapie urządzeń podziemnych, które nie były zgłoszone do inwentaryzacji lub o których brak jest informacji w innych dokumentach.

Wzrostanie doinwentaryzacji
Powiat trzebnicki

Gmina: Żmigrod 187/14
Obręb: Powidzko
Skala: 1000
Godło mapy: 443 336 181
Data: 06.02.2014

Poświadczam zgodność niniejszej kopii z treścią materiału państwowego zasobu geodezyjnego i kartograficznego

Organ prowadzący państwowy zasób geodezyjny i kartograficzny: STAROSTA TRZEBNICKI

Nazwa materiału państwowego: MAPA DO CELÓW OPINIODAWCZYCH

Identyfikator ewidencyjny: 97.3

Data wykonania mapy: 06.02.2014

Imię, nazwisko i podpis osoby reprezentującej organ: z up. STAROSTY

Ustawa Karpzyk
PODINSPEKTOR